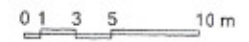
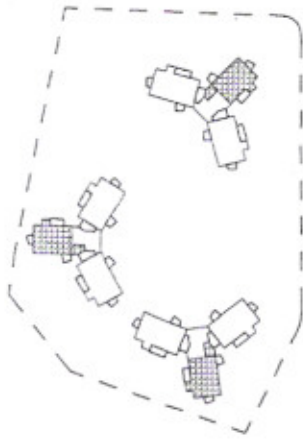
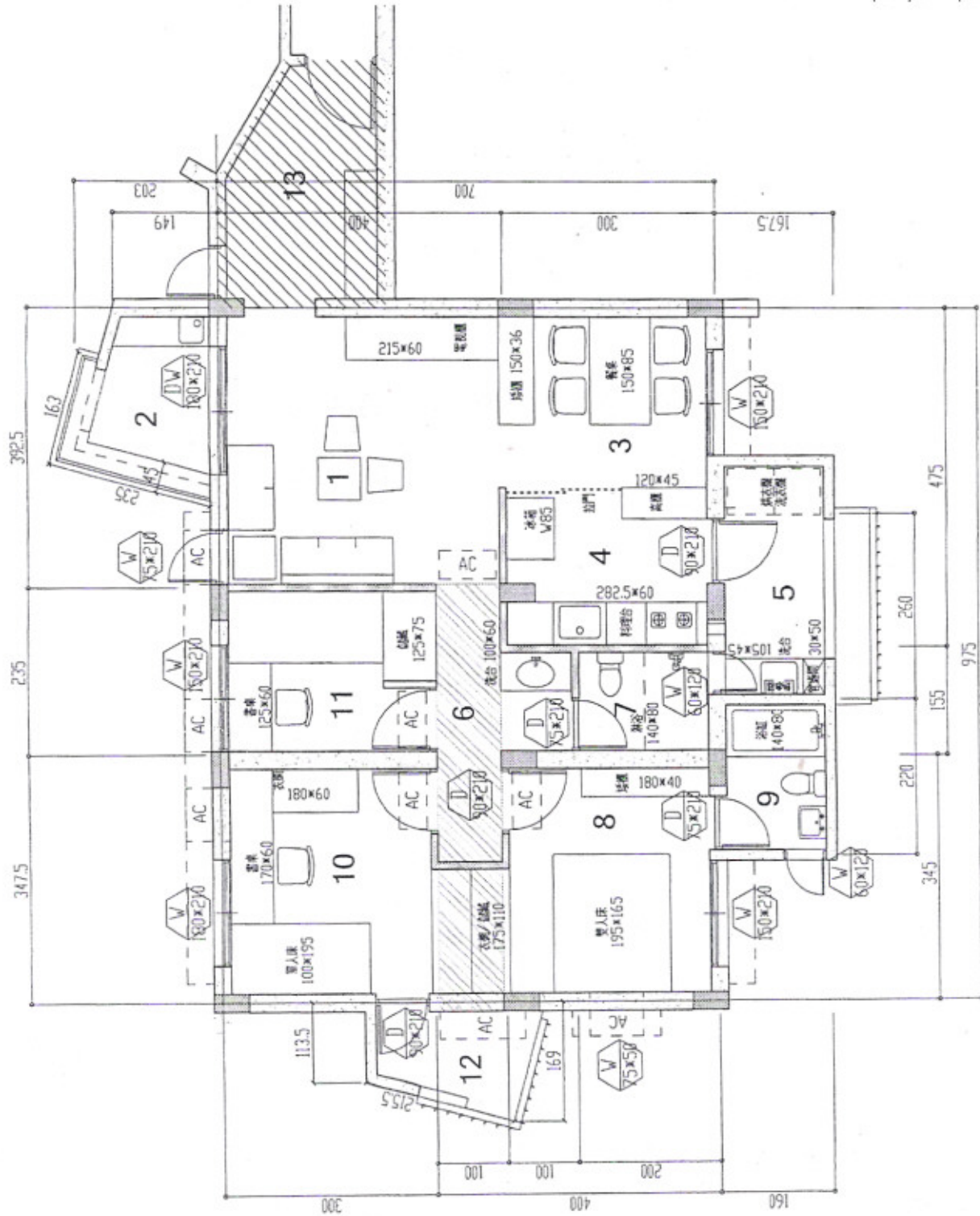


新進教師宿舍配置圖





B



退休單元

坪 坪

室內面積	21.71	13	梯廳玄關	2.24
陽台面積	3.59			
使用面積	25.25			(二次工程)
1 客廳面積	4.75			
2 觀景陽台面積	1.20			
3 餐廳面積	2.36			
4 廚房面積	1.97			
5 服務陽台面積	1.74			
6 走道面積	1.18			
7 公共衛浴面積	1.36			
8 主臥室面積	3.74			
9 主臥室衛浴面積	1.06			
10 次臥室面積	3.15			
11 次次臥室面積	2.13			
12 設備陽台面積	0.98			

退休宿舍平面圖

退休單元 平面 S:1/60